

**Wiener Str. 5**

**AB SOFORT ZU BEZIEHEN**

**W5/7**

**BEW**  
Betreuungs- und  
Erholungswerk e.V.  
-Alter ohne Angst-



Hier befindet sich die Geschäftsstelle des BEW. Angegliedert sind im Erdgeschoss 14 Wohnungen für das Service Wohnen.

Die Menschen, die hier ihre Wohnung bezogen haben, profitieren u.a. von der zentralen Lage. Hier besteht eine optimale Verkehrsanbindung, es sind umfangreiche Einkaufsmöglichkeiten und Raum für Spaziergänge vorhanden.

*Ausstattung der Wohnung:*

- 1 Zimmer Wohnung
- Wohnfläche: 34,42 m<sup>2</sup>
- Parkett
- Raufasertapete-hell gestrichen
- Duschbad
- Pantryküche mit Kühlschrank und 2 Platten Herd
- Gemeinschaftsterrasse
- Notrufanschluss
- Satellitenanschluss
- Telefonanschluss



*Garten / Terrasse*

Es steht ein Gemeinschaftsraum für gemeinsame Mahlzeiten, Gespräche, Gymnastik und Spielnachmittage zur Verfügung.

Für die pflegerische Versorgung ist der ambulante Pflegedienst des BEW zuständig. Er ist 24 Stunden täglich abrufbar und sichert so die pflegerische Versorgung. Im Vordergrund bei allen Leistungen des ambulanten Pflegedienstes stehen die Bedürfnisse und Wünsche der Bewohner.



Auskunft erteilt:

Frau Sabina Grygiel  
Betreuungs- und Erholungswerk e.V.  
Tel: 0471/95431-10  
[grygiel@bew-bhv.de](mailto:grygiel@bew-bhv.de)

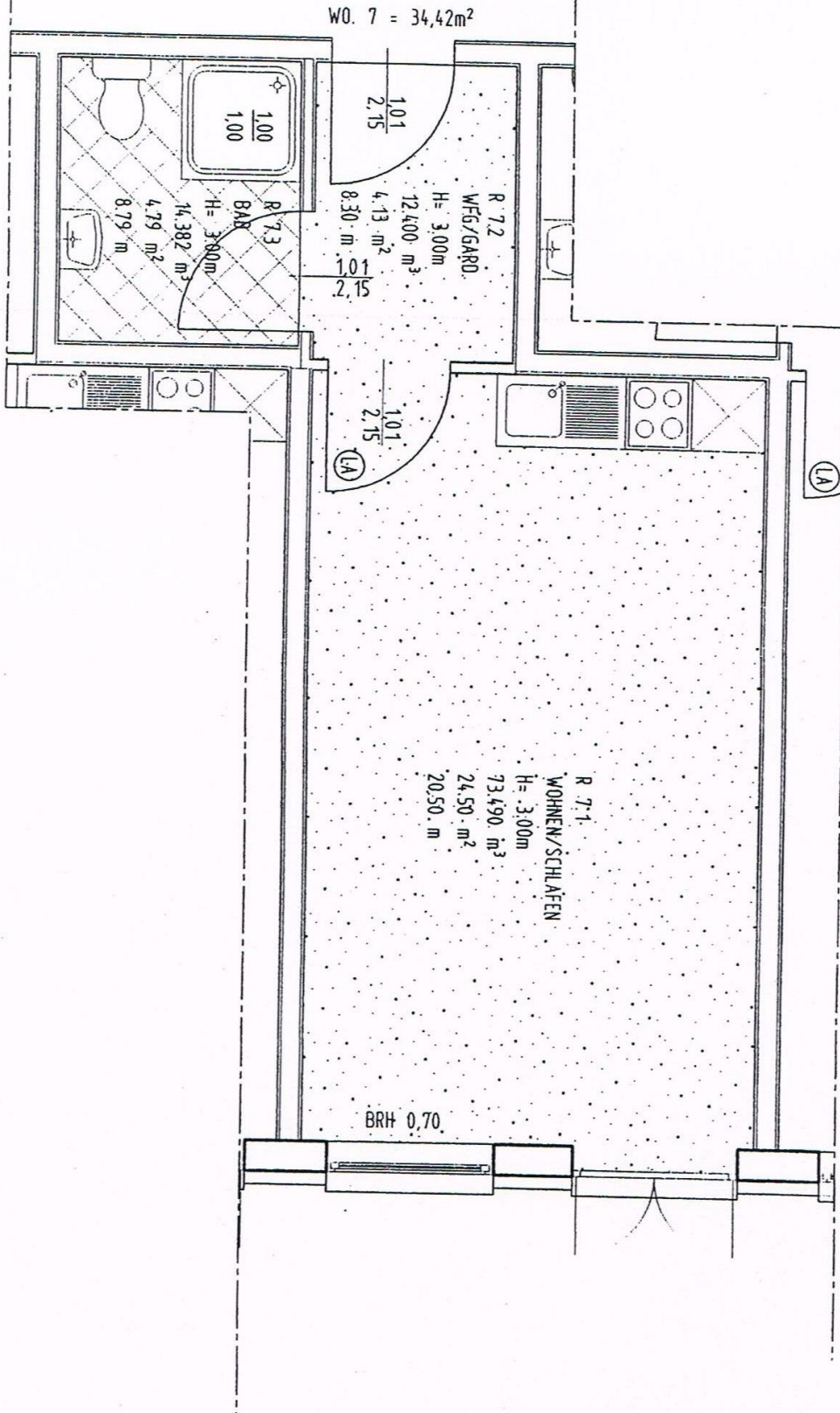
Wiener Str. 5

AB SOFORT ZU BEZIEHEN

W5/7

**BEW**

Betreuungs- und Erholungswerk e.V.  
-Alter ohne Angst-



Wohnung Nr.: 07  
Fläche 34,42m<sup>2</sup>

